

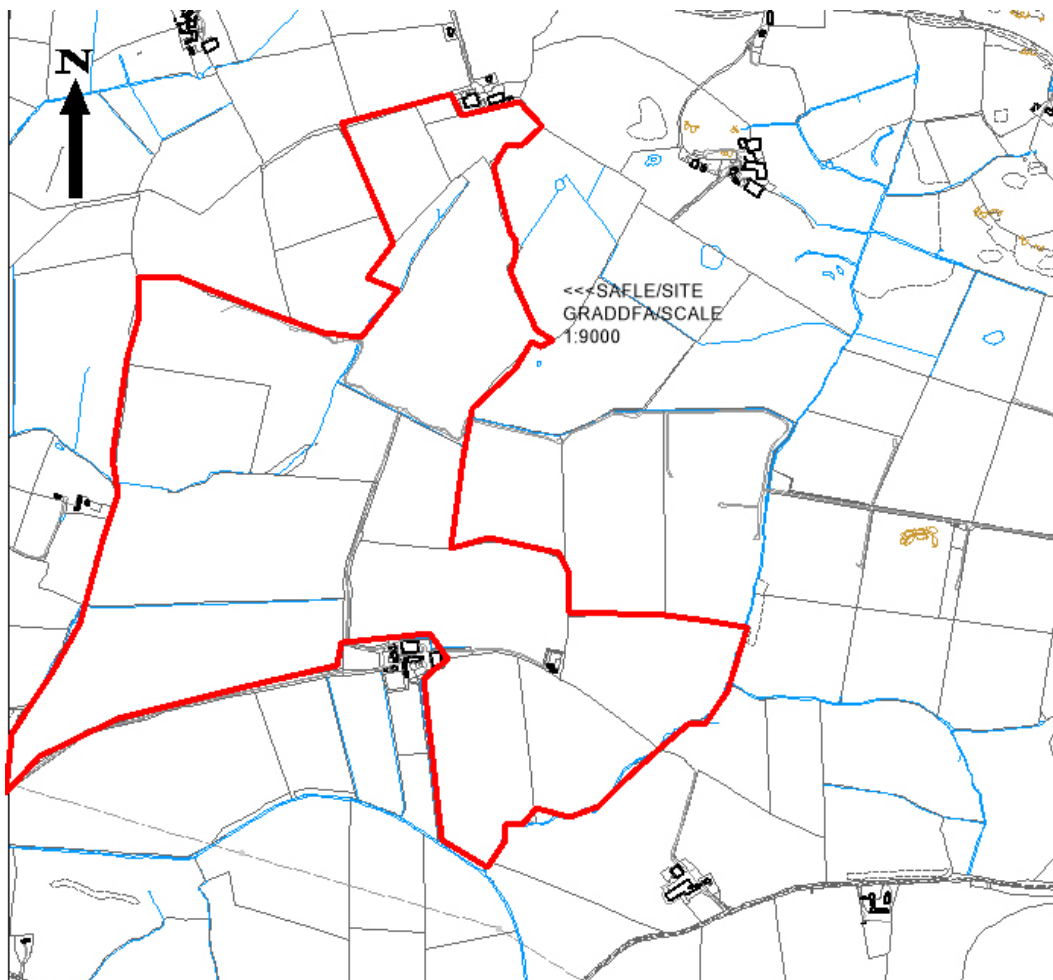
Rhif y Cais: 20C310B/EIA/RE Application Number

Ymgeisydd Applicant

Countryside Renewables (North Anglesey) Ltd

Cais llawn ar gyfer adeiladu fferm arae solar 49.99MW ynghyd ag offer a isadeiledd cysylltiedig a gwaith ategol ar dir ger / Full application for the construction of a 49.99MW solar array farm together with associated equipment, infrastructure and ancillary works on land adjacent to

Rhyd y Groes, Rhosgoch



Pwyllgor Cynllunio: 05/04/2017

Adroddiad gan Bennaeth Gwasanaeth Rheoleiddio a Datblygu Economaidd (MTD)

Argymhelliad:

Gohirio.

O 21 Mawrth, bydd y cyfnod etholiadol cyn etholiadau'r Cyngor yn cychwyn ac, yn unol â chanllawiau cenedlaethol, dylid osgoi adrodd ar, a phenderfynu ar faterion cynhennus. Oherwydd y gellir ystyried hwn fel cais cynhennus ac anghyffredin, penderfynwyd ei ohirio tan ar ôl yr etholiadau llywodraeth leol ddechrau mis Mai.

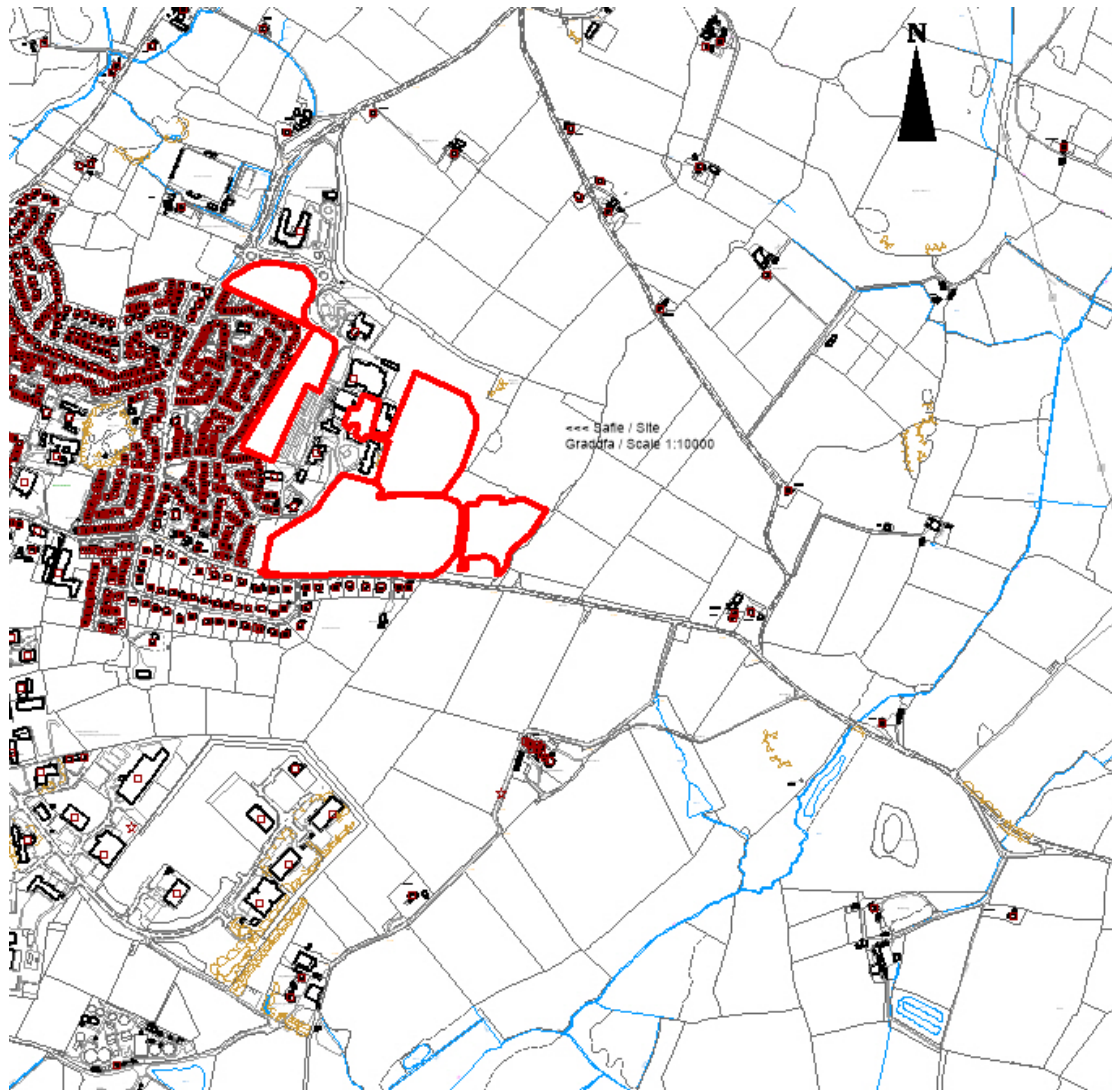
Rhif y Cais: **34C304K/1/EIA/ECON** Application Number

Ymgeisydd Applicant

Director of Strategic Projects & Funding

Cais hybrid am ganiatâd cynllunio llawn i greu canolfan beirianeg newydd, maes parcio, lle chwarae i blant a gwaith cysylltiedig a chais am ganiatâd cynllunio amlinellol gyda rhai materion wedi eu cadw'n ôl ar gyfer datblygiad preswyl o 153 o anheddau, gwesty a chyfleuster bwyd a diod ynghyd a lle parcio cysylltiedig a gwaith ar dir yn / Hybrid application applying for full planning permission for the creation of a new engineering centre, car parking, children's play area and associated works and applying for outline planning permission with some matters reserved for a residential development of 153 dwellings, a hotel and food and beverage facility along with associated car parking and works on land at

Coleg Menai, Ffordd y Coleg, Llangefni



Pwyllgor Cynllunio: 05/04/2017

Adroddiad gan Bennaeth Gwasanaeth Rheoleiddio a Datblygu Economaidd (MTD)

Argymhelliad:

Gohirio.

Ymwelodd yr Aelodau â'r safle ar 15 Mawrth. Adroddir yn ôl ar y cais i'r Pwyllgor yn y cyfarfod ar 26 Ebrill yn dilyn asesiad o'r holl gynrychioliadau a dderbynnir.